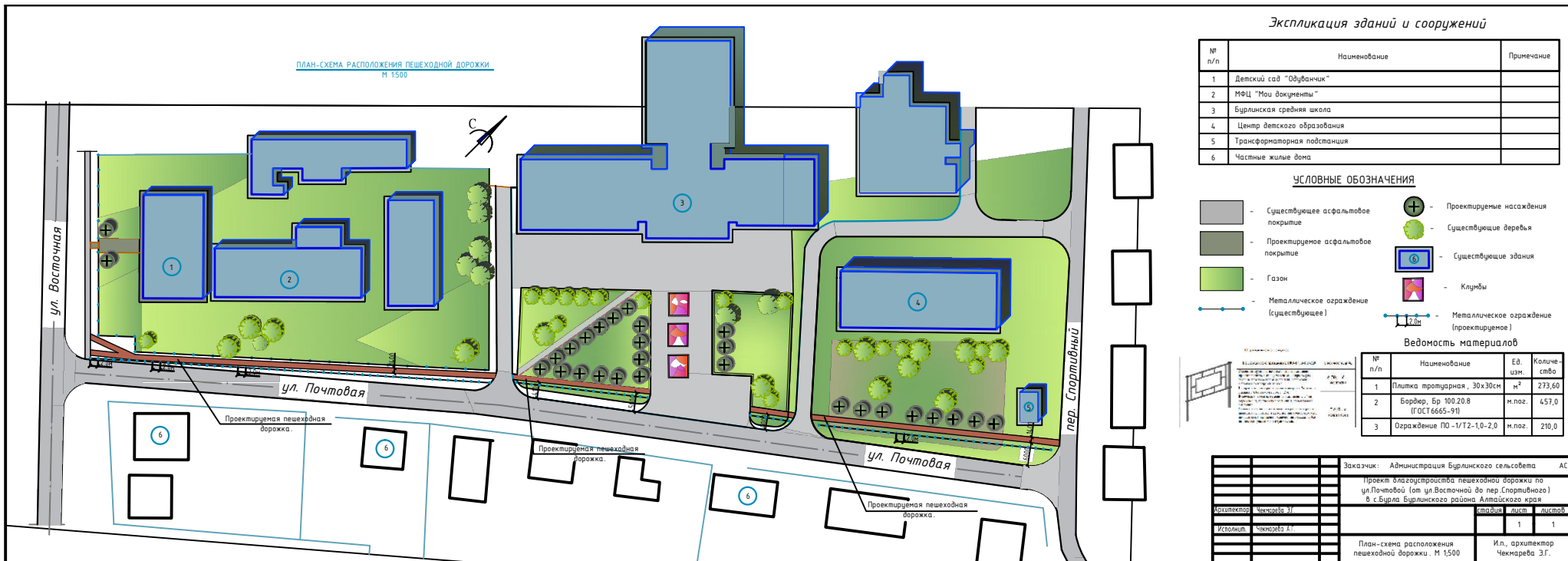


ПЛАН-СХЕМА РАСПОЛОЖЕНИЯ ПЕШЕХОДНОЙ ДОРОЖКИ
М 1:500



Экспликация зданий и сооружений

№ п/п	Наименование	Примечание
1	Детский сад "Одуванчик"	
2	МФЦ "Мои документы"	
3	Бурлинская средняя школа	
4	Центр детского образования	
5	Трансформаторная подстанция	
6	Частные жилые дома	

УСЛОВНЫЕ ОБОЗНАЧЕНИЯ

- Существующее асфальтовое покрытие
- Проектируемое асфальтовое покрытие
- Газон
- Проектируемые насаждения
- Существующие деревья
- Существующие здания
- Клубы
- Металлическое ограждение (существующее)
- Металлическое ограждение (проектируемое)

Ведомость материалов

№ п/п	Наименование	Ед. изм.	Количество
1	Плитка тротуарная, 30x30см	м ²	273,60
2	Барьер, Бр 100.20.8 (ГОСТ 6665-91)	м.пог.	457,0
3	Ограждение ПО-1/Т2-1,0-2,0	м.пог.	210,0

Заказчик:	Администрация Бурлинского сельсовета	АС
Проект благоустройства пешеходной дорожки по ул.Почтовой (от ул.Восточной до пер.Спортивного) в с.Бурла Бурлинского района Алтайского края		
Архитектор:	Чекмарев З.Г.	лист 1 из 1
Уставщик:	Чекмарев З.Г.	лист 1 из 1
План-схема расположения пешеходной дорожки. М 1:500		Ил., архитектор Чекмарев З.Г.